

1/2 | **ESSE DE RÉGLAGE
À BRIDES MOBILES**



CARACTÉRISTIQUES :

Norme : **NFA 48-840**

MATIÈRE & REVÊTEMENT :

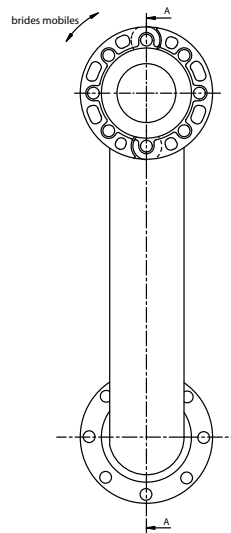
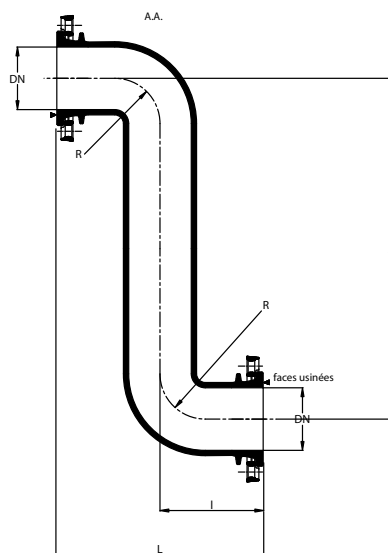
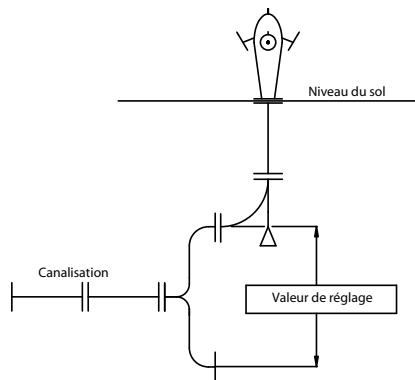
Fonte GS 420-5.
Revêtement peinture époxy RAL 5005 renforcée (250µm mini suivant EN 14901) et de qualité alimentaire.

MONTAGE :

Une esse de réglage permet de raccorder les poteaux ou bouches d'incendie à toute canalisation en assurant leur placement au niveau du sol. Réglage de +/- 500mm par rapport à la génératrice supérieure du coude à patin.

Joint plat et boulons disponibles sur demande.

Le couple de serrage des boulons dépend du type de joint utilisé et de la pression nominale.



Code article	DN	Rayon	Longueur			Épaisseur e	Masse avec brides	Pression nominale			
		R	A	I	L			PN 10	PN 16	PN 25	PN 40
			mm				Kg	bar			
9402	100	75	500	175	300	8,5	25	x	x		
31688	150	75	500	200	400	8,5	42	x	x		

Les dimensions, les normes et les masses sont données à titre indicatif. SOVAL se réserve la possibilité de modifier sans préavis les caractéristiques des produits figurant sur le présent document.

2/2 | ESSE DE RÉGLAGE
À BRIDES MOBILES



ASSEMBLAGE DES
BRIDES

Les segments qui constituent la bride mobile sont assemblés à l'aide de **bagues en acier** pour une meilleure robustesse



REVÊTEMENT ÉPOXY
RENFORCÉ

Revêtement en peinture Époxy RAL 5005 et de **qualité alimentaire**.

Épaisseur renforcée **250 microns** accrédité ACS.

Les produits associés

