





**TRAPPES MODULAIRES - VERROUILLÉES ARTICULÉES
TYPES 2xL3TVA, 2xL4TVA - 250 KN**



■ Dimensions et masses

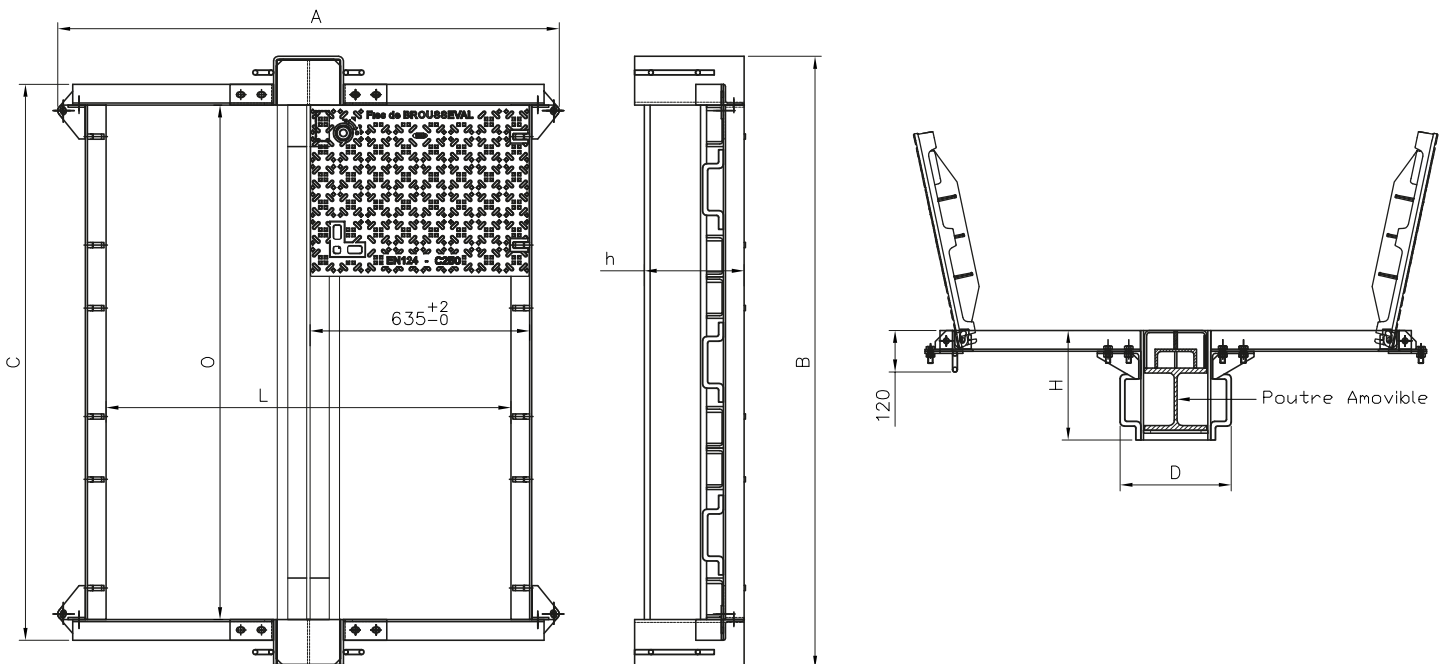
Code	Référence trappe	Disposition	Ouverture libre	A	B	C	D	H	h	Masse		
										Poutrelle	Ensemble	
mm											Kg	
22192	2xL3TVA		1489 x 1172	1452	1771	1609	322	317	289	120	450	
21754	2xL4TVA		1984 x 1172	1452	2266	2104	322	317	289	155	560	
Masse d'un tampon (Kg)										41		

■ Caractéristiques

- Résistance : 250 kN

■ Options

- Vis et clé de manoeuvre spécifiques assurant une protection anti-effraction de l'ensemble.
- Marquage personnalisé
- Grille de protection
- Outils de manoeuvre



Les dimensions, les normes et les masses sont données à titre indicatif. SOVAL se réserve la possibilité de modifier sans préavis les caractéristiques des produits figurant sur le présent document.





TRAPPES MODULAIRES - VERROUILLÉES ARTICULÉES TYPES 2xL3TVA, 2xL4TVA - 250 KN

■ Remarques

- sécurité : tous les tampons sont équipés d'un dispositif anti-retour, activé automatiquement à l'ouverture.
- verrouillage par verrou 1/4 de tour

	Tampon	Cadre	Accessoires
Matière	Fonte EN-GJS-500-7	Acier	Inox / Fonte
Revêtement	Peinture noire	Galvanisé à chaud	/

■ Plan de Coffrage

Référence trappe	Disposition	O	L
		mm	
2xL3TVA		1489	1172
2xL4TVA		1984	1172

