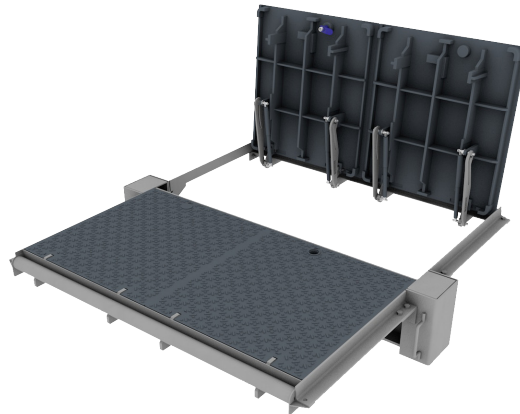






TRAPPES MODULAIRES - VERROUILLÉES ARTICULÉES ASSISTÉES TYPES 2xK2TVAA, 2xK3TVAA - 250 KN



■ Dimensions et masses

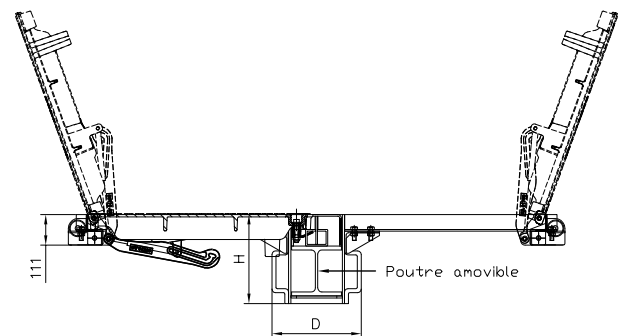
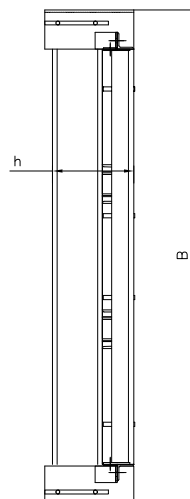
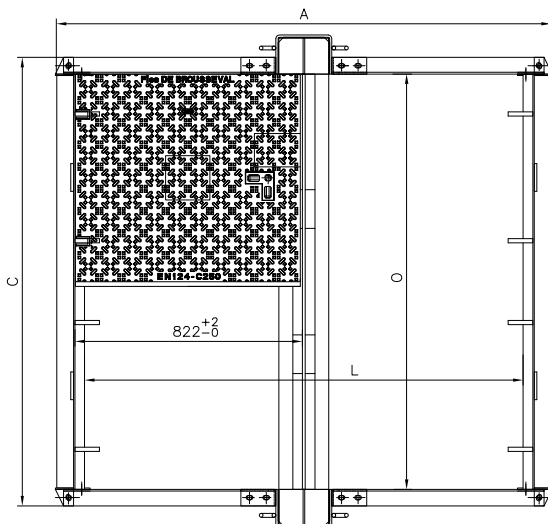
Code	Référence trappe	Disposition	Ouverture libre	A	B	C	D	H	h	Masse		
										Poutrelle	Ensemble	
mm											Kg	
22332	2xK2TVAA		1500 x 1584	1794	1788	1620	322	322	294	120	500	
/	2xK3TVAA		2250 x 1584	1794	2532	2370	342	342	314	193	700	
Masse d'un tampon (Kg)										71		

■ Caractéristiques

- Résistance : 250 kN

■ Options

- Vis et clé de manoeuvre spécifiques assurant une protection anti-effraction de l'ensemble.
- Marquage personnalisé
- Grille de protection
- Outils de manoeuvre
- Verrou de sécurité







TRAPPES MODULAIRES - VERROUILLÉES ARTICULÉES ASSISTÉES TYPES 2xK2TVAA, 2xK3TVAA - 250 KN

■ Remarques

- assistance à l'ouverture : réalisée par vérins à gaz.
- sécurité : tous les tampons sont équipés d'un dispositif anti-retour, activé automatiquement à l'ouverture.
- verrouillage par verrou 1/4 de tour.

	Tampon	Cadre	Accessoires
Matière	Fonte EN-GJS-500-7	Acier	Inox / Fonte
Revêtement	Peinture noire	Galvanisé à chaud	/

■ Plan de Coffrage

Référence trappe	Disposition	O	L	H1	H2
		mm			
2xK2TVAA		1500	1584	370	350
2xK3TVAA		2250	1584	390	370

