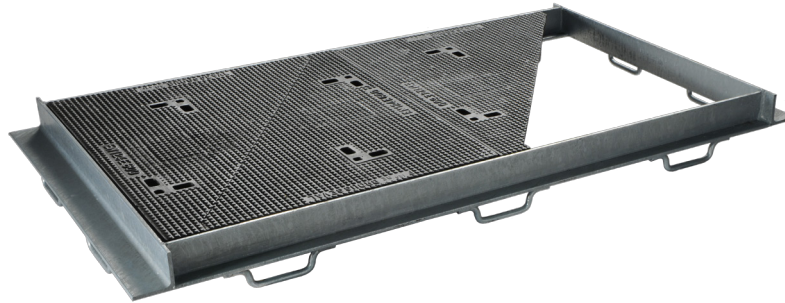




TRAPPES CLASSIQUES
TYPES K1E, K2E, K3E, K4E - CLASSE E 600



■ **Dimensions et masses**

Code	Référence trappe	Disposition	Ouverture libre	A*	B*	H*	Masse de l'ensemble
				mm			Kg
15871	K1E		750 x 750	910	910	140	168
12435	K2E		750 x 1500	910	1660	140	316
17209	K3E		750 x 2250	910	2410	140	464
28811	K4E		750 x 3000	910	3160	140	605
Masse d'un tampon (Kg)							65

*Côtes extérieures cadre.

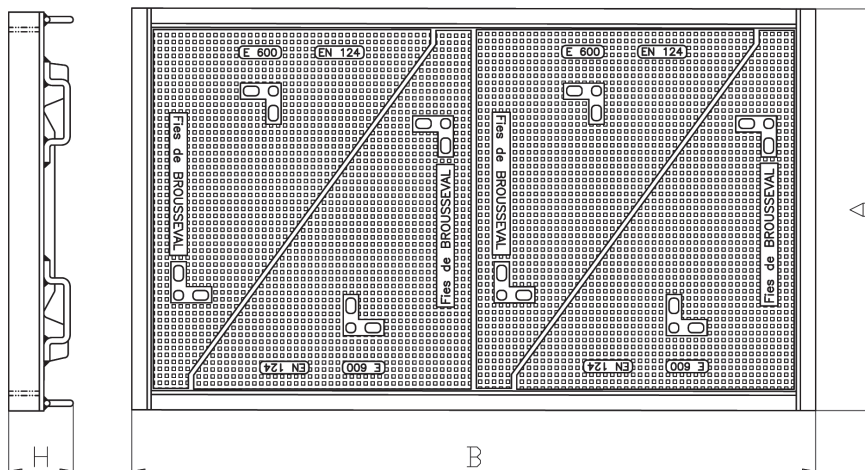
■ **Caractéristiques**

- Norme : **EN 124**
- Résistance : **600 kN**
- Certification produit :



■ **Options**

- Marquage personnalisé
- Grille de protection
- Outils de manoeuvre



	Tampon	Cadre
Matière	Fonte EN-GJS-500-7	Acier
Revêtement	Peinture noire	Galvanisé à chaud