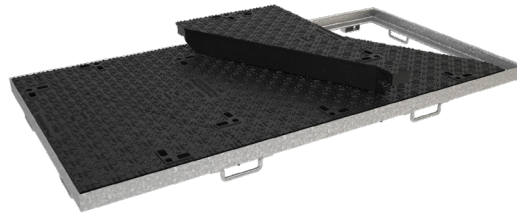




TRAPPES VERROUILLÉES TYPES 1/2P2CV, P2CV, L5CV, L6CV, M2CV - CLASSE D 400



■ Dimensions et masses

Code	Référence trappe	Disposition	Ouverture libre	A*	B*	H	Masse d'un ensemble
			mm				Kg
/	1/2P2CV	□	531 x 888	1008	651	120	144
22185	P2CV	▧	1166 x 888	1008	1286	120	274
22533	L5CV	▨	1799 x 888	1008	1919	120	421
23535	L6CV	▩	2433 x 888	1008	2553	120	532
25578	M2CV	▪	3066 x 888	1008	3186	120	661
Masse d'un tampon (Kg)							60

*Côtes extérieures cadre.

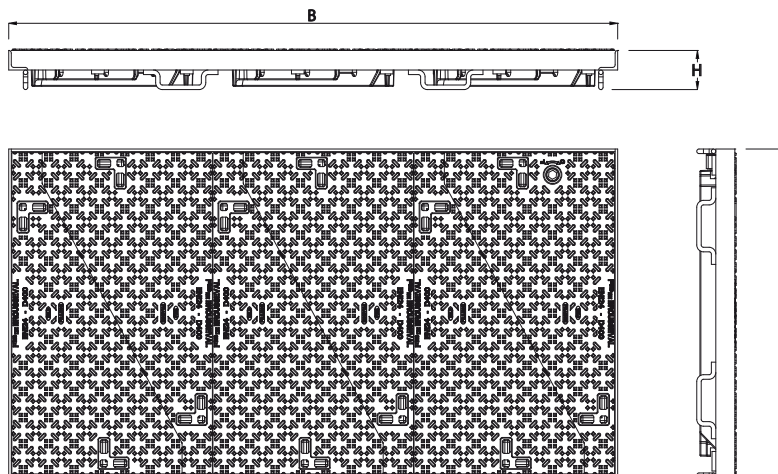
■ Caractéristiques

- Norme : EN 124
- Résistance : 400 kN
- Certification produit :

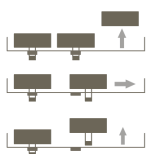


■ Options

- Verrouillage et clé de manoeuvre avec empreinte spécifiques assurant une protection anti-effraction de l'ensemble.
- Marquage personnalisé
- Grille de protection
- Outils de manoeuvre



■ Schéma d'ouverture



- Tourner par 1/4 de tour le verrou du tampon de service et le soulever.
- Faire glisser le tampon suivant le long du cadre afin de le dégager des gâches.
- Soulever le tampon.

	Tampon	Cadre	Verrou 1/4 tour standard
Matière	Fonte EN-GJS-500-7	Cornière acier	Inox (visserie)
Revêtement	Peinture noire	Galvanisé à chaud	Epoxy (came)