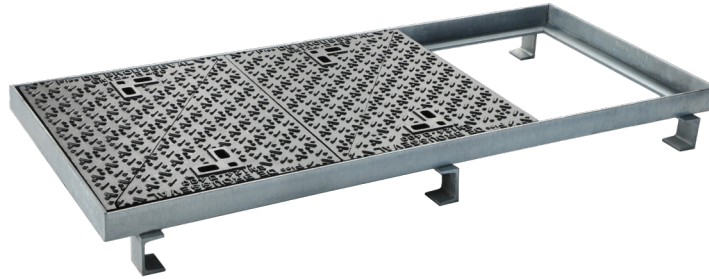




**TRAPPES CLASSIQUES**  
**TYPES L1C, L2C, L3C, L4C, 1/2 L4C - CLASSE D 400**



**■ Dimensions et masses**

Code	Référence trappe	Disposition	Ouverture libre	A*	B*	h*	H*	Masse de l'ensemble
				mm				Kg
9268	L1C		531 x 393	691	513	60	120	68,0
9270	L2C		1165 x 393	553	1285	60	120	126,5
9272	L3C		1385 x 531	691	1505	60	120	183,0
9276	L4C		1880 x 531	691	2000	60	120	239,5
9259	1/2 L4C		888 x 531	691	1008	60	120	124,5
Masse d'un tampon (Kg) 2 x 1/2 tampon								50,0

\*Côtes extérieures cadre.

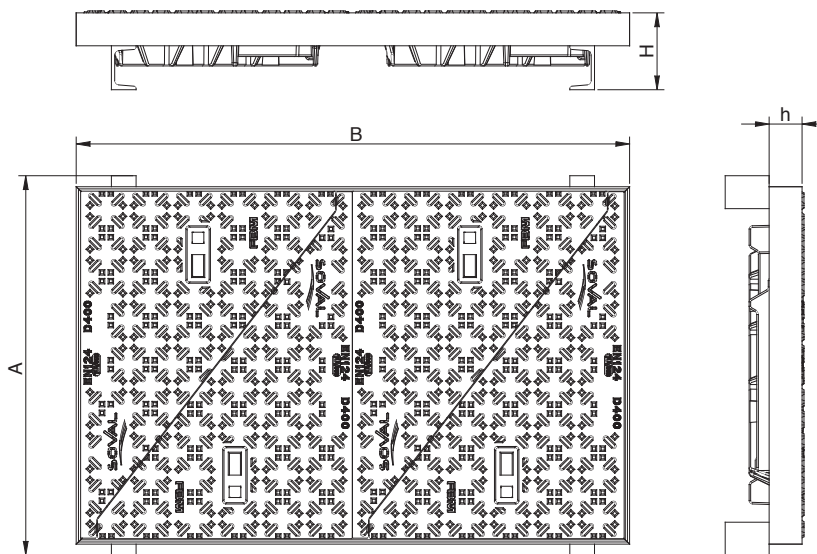
**■ Caractéristiques**

- Norme : **EN 124**
- Résistance : **400 kN**
- Certification produit :



**■ Options**

- Marquage personnalisé
- Grille de protection
- Outils de manoeuvre



	Tampon	Cadre
Matière	Fonte EN-GJS-500-7	Cornière acier
Revêtement	Peinture noire	Galvanisé à chaud