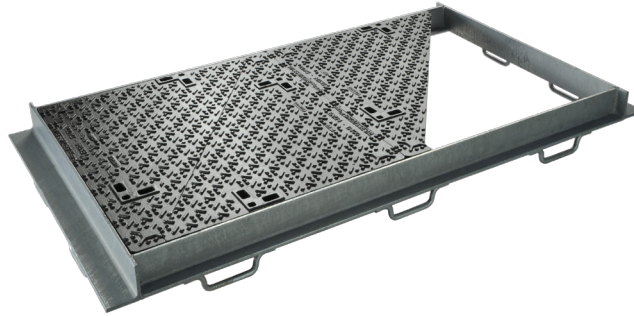




**TRAPPES CLASSIQUES**  
**TYPES K1C, K2C, K3C - CLASSE D 400**



**■ Dimensions et masses**

Code	Références trappe	Disposition	Ouverture libre	A*	B*	H*	Masse de l'ensemble
				mm			kg
9283	K1C		750 x 750	910	910	140	148
9264	K2C		750 x 1500	910	1660	140	278
9266	K3C		750 x 2250	910	2410	140	408
Masse d'un 1/2 tampon (Kg)							55

\*Côtes extérieures cadre.

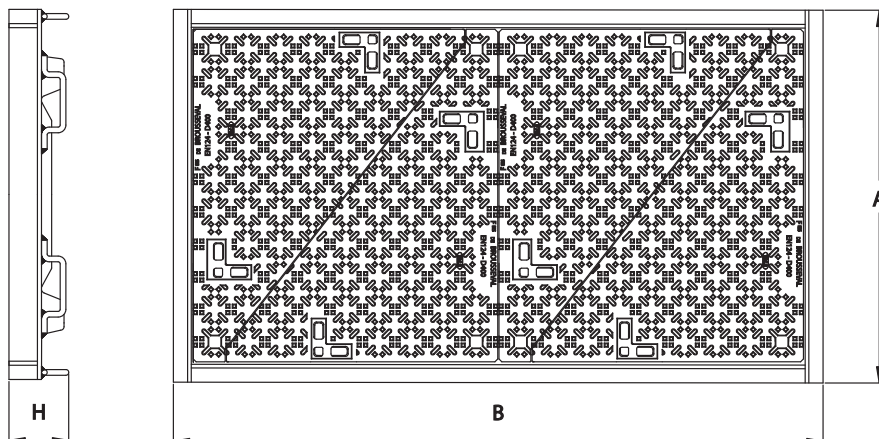
**■ Caractéristiques**

- Norme : **EN 124**
- Résistance : **400 kN**
- Certification produit :



**■ Options**

- Marquage personnalisé
- Grille de protection
- Outils de manoeuvre



	Tampon	Cadre
Matière	Fonte EN-GJS-500-7	Acier
Revêtement	Peinture noire	Galvanisé à chaud