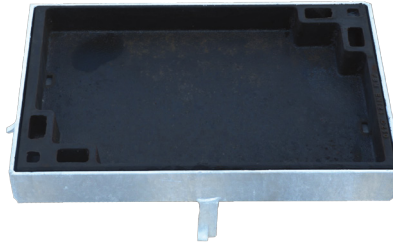




## TRAPPES À REMPLISSAGE TYPE LOTR CLASSE C 250



**HAUTEUR DE  
REPLISSAGE : 48mm**

### ■ Dimensions et masses

Code	Réf. trappe	Ouverture libre	A*	B*	H*	P	Masses	
							du tampon	de l'ensemble
			mm				Kg	
<b>19458</b>	<b>LOTR</b>	428 x 248	328	508	60	48	21	28

\* Côtes extérieures cadre.

### ■ Caractéristiques

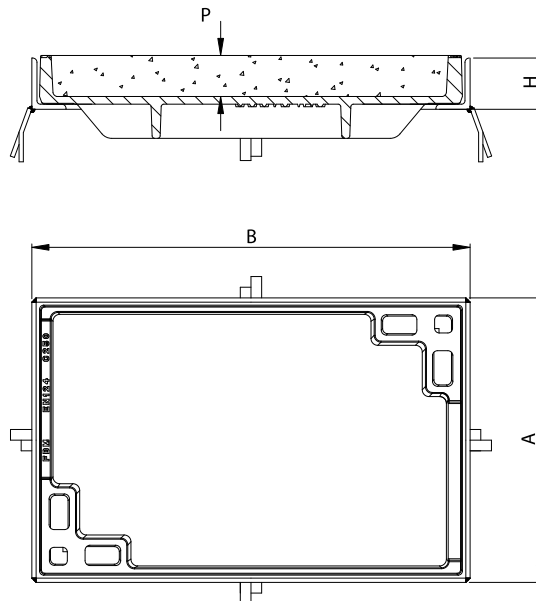
- Norme : **EN 124**
- Résistance : **250 kN**
- Certification produit :



### ■ Options

- Marquage personnalisé
- Outils de manoeuvre

■ **Remarque** : tampon livré sans remplissage



	Tampon	Cadre
Matière	Fonte EN-GJS-500-7	Cornière acier
Revêtement	Peinture noire	Galvanisé à chaud