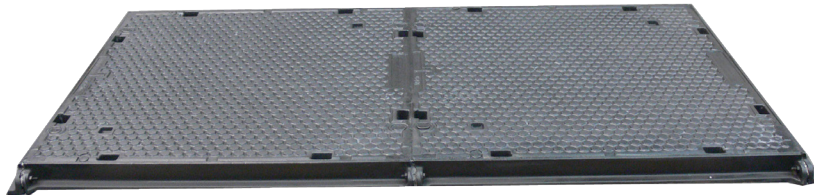




TRAPPES ÉTANCHES TAMPON PLEIN - CLASSE C 250



■ Dimensions et masses

Disposition	Ouverture libre	A*	B*	H*	P	Masse	
						du tampon	de l'ensemble
mm						Kg	
	450 X 450	610	576	62	50	36	56
	450 X 945	610	1071	62	50		102
	450 X 1440	610	1566	62	50		148
	600 X 600	760	726	62	50	64	89
	600 X 1245	760	1371	62	50		166
	600 X 1890	760	2016	62	50		242
	750 X 750	910	876	62	50	92	121
	750 X 1545	910	1671	62	50		227
	750 X 2340	910	2466	62	50		332
	900 X 900	1060	1026	62	50	148	183
	900 X 1845	1060	1971	62	50		350
	900 X 2790	1060	2916	62	50		516

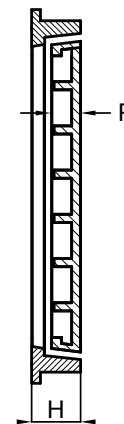
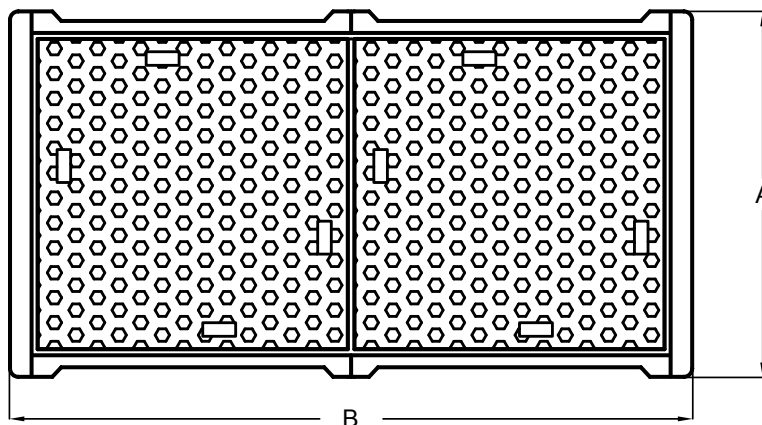
*Côtes extérieures cadre.

■ Caractéristiques

- Résistance : **250kN**

■ Options

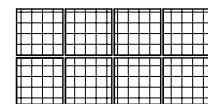
- Verrouillage
- Outils de manoeuvre
- Regard à poutres amovibles



- Étanchéité par usinage précis et graisse
- Pas de jeu entre éléments
- Étanchéité aux eaux de ruissellement et aux odeurs

Regard à poutres amovibles

nous consulter



	Tampon	Cadre
Matière	Fonte GS	Fonte grise
Revêtement	Peinture noire	Peinture noire