



GRILLE PLATE N°710 CADRE FONTE TRAM - C 250



■ **Lieu d'installation :** Groupe 3, Classe C 250 : voir EN 124

■ **Dimensions et masses**

Code article	A	A'	B	B'	C	D	H	O x O'	Surface d'avalement	Masse surfacique	Masse	
											Grille	Ensemble
mm												
22931	1000	1117	300	371	30	52	127	301 x 1001	11,2	185	37	66

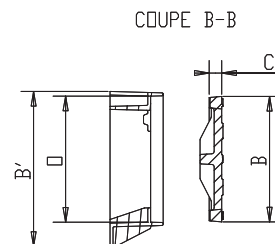
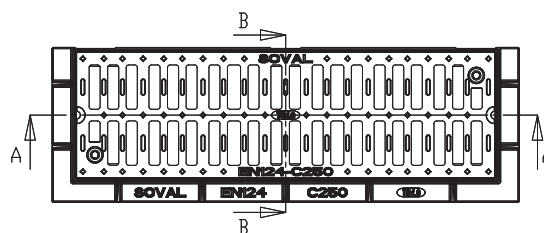
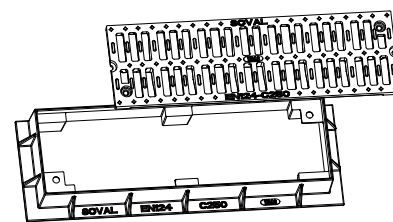
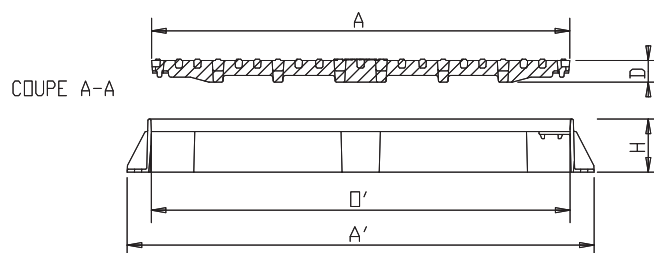
■ **Caractéristiques**

- Norme : **EN 124**
- Résistance : **250 kN (rupture > 400kN)**
- Certification produit :



■ **Option**

- Verrouillage par vis



Matière	Grille Fonte EN-GJS 500-7
Revêtement	Peinture noire