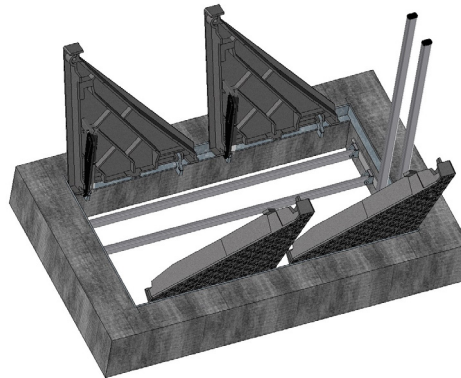




GRILLE ANTI-CHUTE (BARREAUX INDÉPENDANTS INOX) POUR TRAPPES TYPE KC - (TOUTES VERSIONS)



■ Dimensions

Code	Réf. cadres de base	Nombre de grille	Ouverture libre utile	A	B	H	P1
				mm			
24553	K1C	1	625 x 610	705	490	211	144
24554	K2C	1	1375 x 610	1455			
24555	K3C	1	2125 x 610	2205			

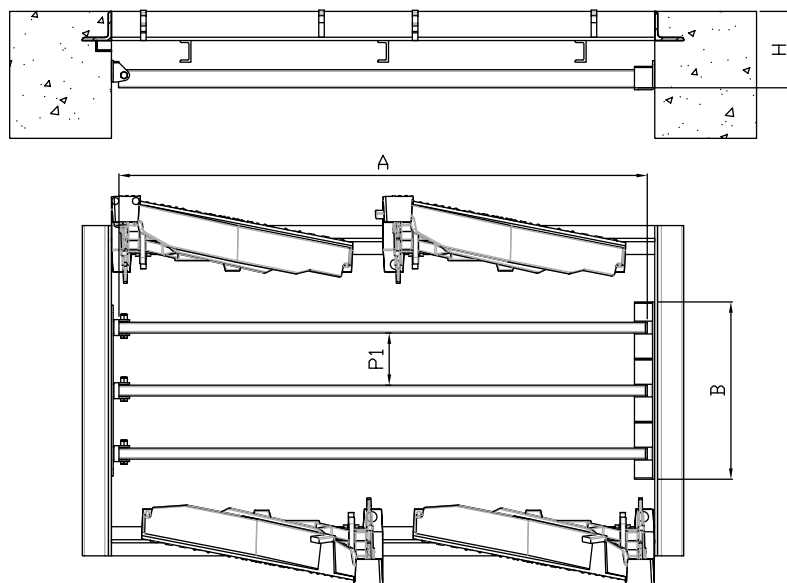
■ Caractéristiques

Matière des barreaux : Inox

Angle d'ouverture : <90° (possibilité ouverture 105° : nous consulter)

■ Options

Inox 316L : nous consulter



■ Remarque

Grilles en acier inoxydable offrant une résistance élevée aux atmosphères agressives. Celles-ci peuvent être livrées à spiter ou attenantes au cadre. Celle-ci sont adaptables sur les versions standards, verrouillées ou articulées assistées.