



## MANCHETTE A SCELLER N°155 A BRIDES MOBILES



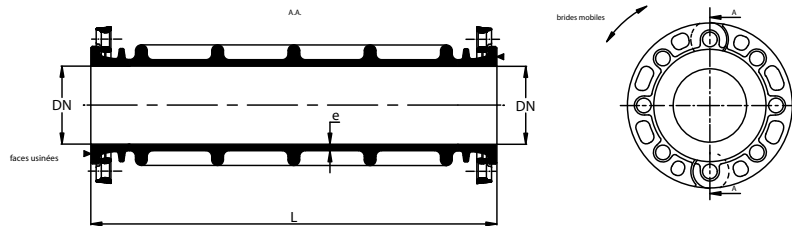
### ■ Dimensions et masses

Manchette destinée à ancrer des appareils de robinetterie ou à effectuer des traversées de maçonnerie.

Code article	Diamètre nominal	Longueur	Épaisseur	Masse avec brides	Pression nominale			
	DN				L	e	PN 10	PN 16
		mm		Kg	bar			
694	60	600	9,5	18,5	x	x	*	*
703	65	600	9,5	19,5	x	x	*	*
695	80	600	10,5	22,5	x	x	x	x
696	100	600	12,0	28,0	x	x	*	*
697	125	600	9,0	30,0	x	x	*	*
698	150	600	12,0	42,0	x	x	*	*
700	200	600	15,0	64,0	x	*	*	
701	250	600	13,0	73,0	x	*	*	
702	300	750	16,0	112,0	x	*	*	

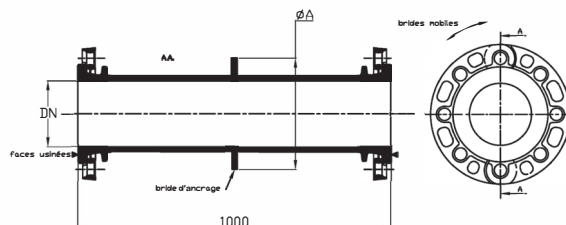
Manchette à sceller DN 175, disponible sur demande

\* nous consulter



Code article	Diamètre nominal	Épaisseur	Bride d'ancrage	Masse avec brides PN10	Pression nominale			
	DN				e	Ø A	PN 10	PN 16
		mm		Kg	bar			
23661	350	11	500	143	x	*		
23662	400	12	550	172	x	*		
23663	500	13	650	241	x	*		
23664	600	14	750	324	x	*		

\* nous consulter



### ■ Caractéristiques

Norme : EN 545

### ■ Montage

Joint plat et boulons disponibles sur demande.

Le couple de serrage des boulons dépend du type de joint utilisé et de la pression nominale.

• A partir du DN 350 des manchettes spéciales d'ancrage à 2 brides fixes ou BU d'ancrage à 1 bride fixe avec 1 ou 2 collerettes peuvent être exécutées à la demande : nous consulter

Matière	Revêtement
Fonte GS 420-5	Peinture époxy alimentaire