



TÊTE DE BOUCHE À CLÉ N°137 TAMPON POLYAMIDE



■ **Lieux d'utilisation :** Trottoirs et chaussées

■ **Dimensions et masses**

Code article	Type de tête	e	C	O	F	D	H	A x B	R*	Masse	
										du tampon	de l'ensemble
mm										Kg	
24989	Rond	10	140	82	95	102	160	200 x 170	125	0,1	3,8
24990	Carré	10	140	82	95	102	160	200 x 170	125	0,1	4,1
24991	Hexagonal	10	140	82	95	102	160	200 x 170	125	0,1	4,1

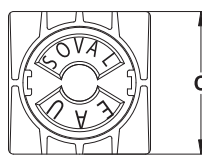
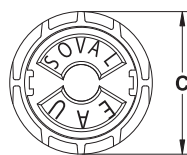
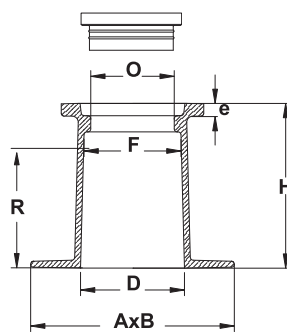
*R : hauteur de réglage du tube allonge. Il ne doit pas être en contact avec la tête de la bouche à clé.

■ **Option**

- Tampon verrouillé

■ **Remarque**

- Les tampons en Polyamide améliorent la transmission des résultats de l'écoute des détecteurs de fuites.



■ **Caractéristiques**

	Corps	Tampon
Matière	Fonte GS	Polyamide noire teintée dans la masse
Revêtement	Peinture noire	/