



## ACCESSOIRES TRAPPES

### Marteau lève plaque

**Caracteristiques** : patin en cuivre

**Matière** : Acier E24.

**Revêtement** : Peinture Epoxy



## ACCESSOIRES POUR TRAPPES VERROUILLABLES

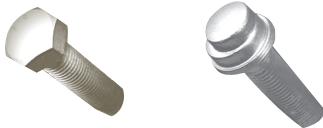
### Verrou 1/4 de tour



**Matière** : INOX

**Revêtement** : Epoxy

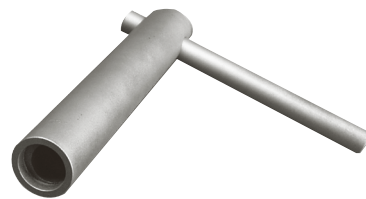
### Vis tête H Vis tête EXC (inviolable)



**Pas** : M 14 / droit ou gauche

**Matière** : INOX

### Clé pour vis EXC



### Bouchon



Ils sont destinés à obturer les trous des vis des tampons de service.

**Matière** : POLYETHYLENE

### Clé de manoeuvre

avec empreinte pour vis tête H

